

RM Qualitätserneuerung



-NEU-

RM Heißerneuerung

275/70 R 22,5 HD City -plus- 150/145 J

- neues Citybus Profil für den Ganzjahreseinsatz
- rollwiderstands optimierte Profilgestaltung
- neue selbstabstützende Lamellentechnik
- gute Wintereigenschaften / Schneeflockensymbol
- neuste Mischungstechnologie Kraiburg plus
- hohe Laufleistung
- nicht laufrichtungsgebunden !
- breite Lauffläche
- Vollformerneuerung im Heißverfahren

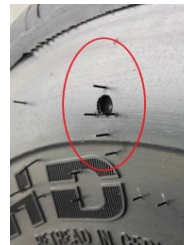


- Profiltiefe 20 mm



- perfekte Optik , wie Neureifen

beidseitiger Flankenschutz



lamelliert bis Profilgrund



Reifen Müller GmbH & Co Runderneuerungswerk KG

Frankenstr.1

97762 Hammelburg- Westheim

Tel:09732 / 788 666 0



www.reifen-mueller.com

RM Qualitätserneuerung



-NEU- RM Heißeerneuerung

315/80 R 22,5 HD Trail plus 156/150 K

Der neue HD Trail bietet eine herausragende Laufleistung, Traktion und Widerstandsfähigkeit im gemischtem Gelände und ebenso auf der Straße. Durch die spezielle Gummimischung und die laufrichtungsgebundene Profilgestaltung bietet er eine sehr gute Performance abseits der Straße.

**De-minimis 2020
50 % Förderbasis**

> *Neueste Entwicklung von RM*

> *Premium Produkt für den gemischten Einsatz*

> *breite Lauffläche*

> *3 PMSF Kennung*

> *22,5 mm Profiltiefe*



Reifen Müller GmbH & Co Runderneuerungswerk KG

Frankenstr.1

97762 Hammelburg- Westheim

Tel:09732 / 788 666 0



www.reifen-mueller.com