

# Preisliste Kalkulationsbasis

# 2022

gültig ab 01. März 2022



Hohe Qualität



Ökologisch, nachhaltig,  
geringe CO<sub>2</sub> Emission



Ökonomisch



**RM-Qualitätserneuerung**  
steht für Zuverlässigkeit und Leistungsfähigkeit



**Reifen Müller**

GmbH & Co. Runderneuerungswerk KG

Runderneuerungswerk Westheim

Frankenstraße 1

97762 Hammelburg-Westheim

[www.reifen-mueller.com](http://www.reifen-mueller.com)

Telefon 09732/788666-0

Telefax 09732/788666-19

**Verkauf-Ansprechpartner:**

Herr Matthias Schuhmann

Herr Jürgen Väth

Herr Oliver Steinhauer

Frau Andrea Gradert

**Auslieferungslager Nord**

Bahnhofstraße 149

59759 Arnsberg-Hüsten

Hubert Kramer 0170 710 68 01

Frank Danielzik 0151 61 71 56 42

**Aussendienst Süd:**

Christoph Chwolka

0160 90 50 11 32

**UNSERE PRODUKTGRUPPEN**

**RM - Budget Line**



preiswerte, bewährte Kalterneuerung

BL Y, BL E, BLC, BLA / BSD

**RM Qualität**



hochwertige Kalterneuerung mit Qualitätslaufstreifen

von namhaften Herstellern ( Kraiburg, Ellerbrock, Marangoni)

K228, KSD, DA4 usw.

**RM Ringtread**



Premiernerneuerung mit Ringlaufstreifen ohne Stoß

RDE2, RDN2, RDYWork, RSDWork usw.

**RM Heiß**



Premium Vollformerneuerung (Wulst zu Wulst)

H-R 2; HTE3, H-Y3, H-A2, HDWork, HD-W Grip +, HD Grip +

**Next Tread**



**Dunlop/ Good Year**



„Werkserneuerung“ mit Unicycle Ringlaufstreifen ohne Stoß,  
Originalprofile

K MAX D, UG MAX, usw.

**Conti-Tread**



hochwertige Kalterneuerung mit Qualitätslaufstreifen  
von Continental (Originalprofile)

HDR 2; HDC 1, HD Hybrid usw.

**Prometec**



hochwertige Kalterneuerung Flachlaufstreifen

Original Pirelli-Profile, TG01 / TR01 / MC01



**EM – Reparaturen**

**Zertifiziert**  
**ISO 9001 : 2008**  
**ECE 109**

## Long Distance



## Fernverkehr



### RDL Fuel Saving

- modernes Energy Profil
- optimales Verhältnis von Laufleistung und Kraftstoffeinsparung
- guter Grip bei nasser Fahrbahn 3 PMSF Kennung

lieferbare Größen			
315/70 R 22,5	16,5mm	315/60 R 22,5	16,5mm
		295/60 R 22,5	16,5mm



### RTA 2 Energy

- kraftstoffsparender Trailerreifen
- gleichmäßiger Abrieb für hohe Laufleistung

lieferbare Größen			
385/65 R 22,5	15mm	385/55 R 22,5	12mm
435/50 R 19,5	12mm	455/40 R 22,5	12mm
445/45 R 19,5	13mm		



### RTL Fuel Saving

- neuer kraftstoffsparender Trailerreifen
- Super Single Bereifung
- beste Ladewerte

lieferbare Größen			
385/65 R 22,5	11,5mm		
385/55 R 22,5	11,5mm		

## Regio Distance



## Nah- und Fernverkehr



### RDR 3

- komplett neu entwickeltes Ringtreadprofil für den Regional- und Fernverkehr
- verschränkte Profilstaltung für gleichm. Abriebsbild
- Black Line Gummimischung für hohe Laufleistung
- sehr gute Nässehaftung, gute Traktion



lieferbare Größen			
315/70 R 22,5	20mm	315/80 R 22,5	20mm
315/60 R 22,5	18,5mm	295/80 R 22,5	20mm
285/70 R 19,5	15mm	295/60 R 22,5	18,5mm



### RDE 2

- bewährtes Profil mit hoher Laufleistung
- gute Traktion auch im Winter
- M+S Kennung - Laufrichtungsgebunden



lieferbare Größen			
315/80 R 22,5	21mm	315/60 R 22,5	19,5mm
295/80 R 22,5	21mm	265/70 R 19,5	14,5mm
315/70 R 22,5	21mm	285/70 R 19,5	14,5mm



### R 729

- Ganzjahresprofil mit hoher Laufleistung
- M+S Kennung
- nicht Laufrichtungsgebunden



lieferbare Größen			
315/80 R 22,5	20mm		
295/80 R 22,5	20mm		
315/70 R 22,5	20mm		



### RTE 2

- verschleißresistentes Trailerprofil
- robust gegen Querkräfte
- optimierter Rollwiderstand

lieferbare Größen			
385/65 R 22,5	14,5mm		



### RTE 3

- hochwertiges Trailerprofil für Nah- und Fernverkehr
- Black Line Mischung
- 3 PMSF-Kennung



lieferbare Größen			
385/65 R 22,5	15,5mm		

## Winter



BLACKLINE

Förderbasis 50%  
DE-MINIMIS 2022  
Umweltprodukt

### RDN 2

- neuestes Winterprofil mit ausgezeichneter Traktion
- 3-D-Multilamellen
- hervorragendes Verhältnis von Laufleistung und Grip - nicht laufrichtungsgebunden



lieferbare Größen			
315/80 R 22,5	22mm	315/60 R 22,5	19mm
295/80 R 22,5	22mm	295/60 R 22,5	19mm
315/70 R 22,5	22mm		



BLACKLINE

Förderbasis 50%  
DE-MINIMIS 2022  
Umweltprodukt

### RWS 101

- spezielles Lamellen-Winterprofil für skandinavische Verhältnisse
- sehr gute Traktion bei Schnee und Eis



lieferbare Größen			
315/80 R 22,5	20mm	295/80 R 22,5	20mm
315/70 R 22,5	20mm	275/70 R 22,5	20mm



BLACKLINE

Förderbasis 100%  
DE-MINIMIS 2022  
3 PMSF

### RWSS

- lamellierter Winterreifen für Trailerachsen
- sehr gute Haftung auf winterlichen Straßen



lieferbare Größen			
385/65 R 22,5	14mm	445/45 R 19,5	14mm
385/55 R 22,5	14mm		

## Mix - Service



## gemischter Einsatz Baustelle



Neu

Förderbasis 50%  
DE-MINIMIS 2022  
Umweltprodukt

### RSD 2 Work

- neueste Technologie von Marangoni
- Top Profil für den gemischten Einsatz
- sehr gute Selbstreinigung
- gute Traktion abseits der Straße
- hohe Kilometerleistung, • nicht Laufrichtungsgebunden



lieferbare Größen			
315/80 R 22,5	22mm		
315/70 R 22,5	22mm		
13 R 22,5	22mm		



Förderbasis 50%  
DE-MINIMIS 2022  
Umweltprodukt

### RDY Work

- neues laufrichtungsgebundenes Profil für On/Off-Road Einsätze
- erhöhte Profiltiefe - hohe Laufleistung
- sehr gute Traktion
- verb. Rollwiderstand und geringeres Abrollgeräusch



lieferbare Größen			
315/80 R 22,5	22,5mm		



Förderbasis 50%  
DE-MINIMIS 2022  
Umweltprodukt

### RSD Work

- neues Profil für On/Off-Road Einsätze
- nicht Laufrichtungsgebunden!!
- hohe Profiltiefe für beste Laufleistung
- verbesserter Rollwiderstand und geringeres Abrollgeräusch



lieferbare Größen			
315/80 R 22,5	21,5mm		
315/70 R 22,5	21,5mm		
295/80 R 22,5	21,5mm		

## Mix - Service



## gemischter Einsatz Baustelle



Förderbasis 50%  
DE-MINIMIS 2022  
Umweltprodukt

### RDY 3

- bewährtes Profil für den gemischten Einsatz
- gute Traktion



lieferbare Größen			
315/80 R 22,5	22mm		
13 R 22,5	22mm		
295/80 R 22,5	22mm		



Neu

Förderbasis 100%  
DE-MINIMIS 2022  
3 PMSF

### RZY 2

- Rundumbereifung mit 3-PMSF-Kennung
- auch für 2 Lenkachsen und Nachlaufachsen
- robuste Schulter für Querkräfte
- hervorragende Kilometerleistung



lieferbare Größen			
315/80 R 22,5	20,5mm		
295/80 R 22,5	20,5mm		



Förderbasis 100%  
DE-MINIMIS 2022  
3 PMSF

### RZY 3

- robustes Trailerprofil für den gemischten Einsatz
- verbesserte Laufflächenmischung gegen Schnittverletzungen



lieferbare Größen			
385/65 R 22,5	16,5mm		
425/65 R 22,5	17mm		
445/65 R 22,5	17,5mm		



BLACKLINE

Förderbasis 100%  
DE-MINIMIS 2022  
3 PMSF

### R303

- neues Trailerprofil für den gemischten Einsatz
- mit hohem Straßenanteil
- hohe Laufleistung
- Black-Line Mischung



lieferbare Größen			
385/65 R 22,5	16,5mm		

**Omnibusse**  **City Busse**



**RZU 3**

- Rundumbereifung für den Kommunalverkehr
- geringer Rollwiderstand - Geräuscharm
- hervorragende Kilometerleistung
- M+S Kennung durch 3-D-Multi-Lamelle



lieferbare Größen	
275/70 R 22,5	20mm
295/80 R 22,5	20mm
265/70 R 19,5	19mm



**R 531**

- Antriebsprofil für City- und Linienbusse
- gute Traktion auch im Winter (M+S Kennung)
- ausgezeichnete Kilometerleistung



lieferbare Größen	
275/70 R 22,5	20mm
295/80 R 22,5	20mm (Flachlaufstreifen)



**R 400 Coach**

- neuestes Ganzjahresprofil für Busse
- 3-D-Multi-Lamellentechnik
- top Traktion für winterliche Straßen
- verb. Laufleistung durch neueste Gummimischung
- 2-Stufentechnik



lieferbare Größen	
275/70 R 22,5	19mm
295/80 R 22,5	19mm



**RWS 101**

- spezielles Lamellen-Winterprofil für skandinavische Verhältnisse
- sehr gute Traktion bei Schnee und Eis



lieferbare Größen	
275/70 R 22,5	20mm
295/80 R 22,5	20mm



**RZE 2**

- Sommerprofil für den Regionaleinsatz
- hohe Kilometerleistung

lieferbare Größen	
295/80 R 22,5	16mm
315/80 R 22,5	16mm



**R 100 Coach**

- neues Längsprofil für Fernbusse
- gleichmäßige Profilabnutzung
- geringe Geräuschentwicklung
- exzellerter Rollwiderstand

lieferbare Größen	
295/80 R 22,5	14mm
315/80 R 22,5	14mm

**Seitenleiste mit Indikatoren**



lieferbare Größen		
275/70 R 22,5	315/70 R 22,5	315/80 R 22,5



## Heißeerneuerung Trailer



### 385/65 R 22,5 H-MT All-round 385/55 R 22,5 H-MT All-round

- neuer, vielseitiger Trailerreifen für Regio- und Fernverkehr
- Widerstandsfähig gegen Scherkräfte
- verbesserter Rollwiderstand und Nässehaftung
- ausgezeichnete Kilometerleistung
- Profiltiefe 15 mm

Förderbasis 100%  
 DE-MINIMIS 2022  
 3 PMSF



### 385/65 R 22,5 H-R 2 Long Distance

- modernes Profil für Fern- und Nahverkehr
- extra breite Lauffläche
- sehr gute Laufleistung
- resistent gegen Scherkräfte
- Profiltiefe 15 mm

Förderbasis 50%  
 DE-MINIMIS 2022  
 Umweltprodukt



### 385/65 R 22,5 - HTE 3 Regio Distance

- für Nah-, Regional- und mittleren Fernverkehr
- bewährtes Trailerprofil
- widerstandsfähig gegen Scherkräfte
- ausgezeichnete Kilometerleistung
- Neureifenoptik
- Profiltiefe 16,5 mm

Förderbasis 100%  
 DE-MINIMIS 2022  
 3 PMSF



### 385/65 R 22,5 H-Y 3 Work

- bewährtes Profil für den gemischten Einsatz
- gemischter Einsatz Baustelle/Straße
- robuste Gummimischung
- Profiltiefe 17,2 mm

Förderbasis 100%  
 DE-MINIMIS 2022  
 3 PMSF



### 385/55 R 22.5 - H-A 2 Energy

- bewährtes Fernverkehrsprofil auf allen Trailerachsen
- Geräusch- und Rollwiderstands-optimiert
- Neureifenoptik
- 320 mm Laufflächenbreite
- Profiltiefe 14 mm

Förderbasis 50%  
 DE-MINIMIS 2022  
 Umweltprodukt



## Heißeerneuerung Antrieb



### 315/70 R 22,5 HD Grip +

- neu entwickeltes Antriebsprofil Serie 70 für Fern- und Verteilerverkehr
- Vollformerneuerung im Heißverfahren
- nicht laufrichtungsgebunden
- Ganzjahresprofil mit Schneeflockensymbol
- 285mm breite Lauffläche
- Profiltiefe 19 mm

Förderbasis 50%  
DE-MINIMIS 2022  
Umweltprodukt



### 315/70 R 22,5 HD Traction

- stark lamelliertes Blockprofil mit offener Schulter
- Ganzjahresprofil mit sehr guten Wintereigenschaften
- hohe Laufleistung durch große Profilaufstandsfläche
- 285 mm breite Lauffläche
- Profiltiefe 19,5 mm

Förderbasis 50%  
DE-MINIMIS 2022  
Umweltprodukt



Neu



### 315/80 R 22,5 HD • W Grip + 315/70 R 22,5 HD • W Grip +

- top modernes Winterprofil Serie 70 und 80 für Fern- und Verteilerverkehr
- Ganzjahreseinsatz mit Schneeflockensymbol
- nicht laufrichtungsgebunden
- neue selbstabstützende Lamellentechnik
- bevorzugter Montagezeitpunkt Herbst/Winter
- neuste Mischungstechnologie
- 285mm breite Lauffläche (315/70)
- 270mm breite Lauffläche (315/80)
- Profiltiefe 19 mm (315/70)  
23,5 mm (315/80)

Förderbasis 50%  
DE-MINIMIS 2022  
Umweltprodukt



### 315/80 R 22,5 HD Work

- neues Profil für den gemischten Einsatz
- für den gemischten Einsatz Baustelle/Straße
- breite Lauffläche
- keine Laufrichtung !!!
- Profiltiefe 22 mm
- 22,5 mm Profiltiefe

Förderbasis 50%  
DE-MINIMIS 2022  
Umweltprodukt



### 315/80 R 22,5 HD Trail

- neu entwickelter Reifen für den gemischten Einsatz
- sehr gute Performance abseits sowie auf der Straße
- laufrichtungsgebundene Profilgestaltung für bessere Traction und geringeres Abrollgeräusch
- hohe Widerstandsfähigkeit gegen Ausbrüche
- erhöhte Laufleistung durch Premiummischung
- breite Lauffläche
- 22,5 mm Profiltiefe

Förderbasis 50%  
DE-MINIMIS 2022  
Umweltprodukt



Neu



### 275/70 R 22,5 HD City

- neues Citybus Profil für den Ganzjahreseinsatz
- rollwiderstands optimierte Profilgestaltung
- neue selbstabstützende Lamellentechnik
- gute Wintereigenschaften/ Schneeflockensymbol
- neuste Mischungstechnologie Kraiburg plus
- hohe Laufleistung
- nicht laufrichtungsgebunden!
- breite Lauffläche
- Vollformerneuerung im Heißverfahren
- Profiltiefe 19 mm



Neu



# GOODYEAR

## GOODYEAR Next Tread - Unicircle



WTD



MSD II



MST



LHT II



KMAXT



K Max D



UG Max D

# ContiTread™



HDC 1

M+S



HDW 2 Scan



HDR 2

M+S



HTR 2



HD 3 Hybrid

M+S



HD 3 Cross

M+S



MC 01



TG 01



TR 01 Triathlon



TH 01



TW 01

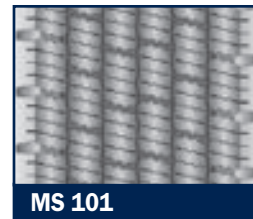
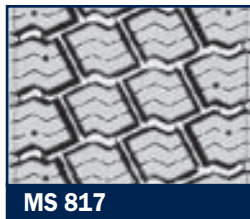


ST 01 Triathlon

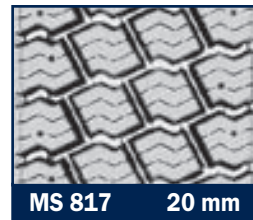
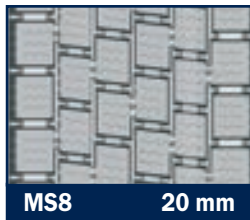
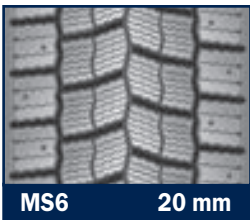


### L-LKW 17,5"/19,5" - Verteilerverkehr

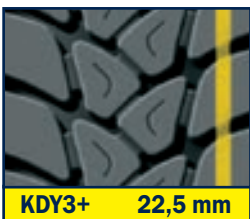
### Flachlaufstreifen



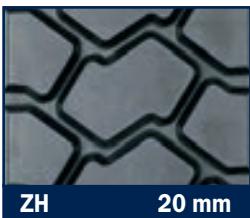
### L-LKW 22.5" - Lamellen - Winterprofile Serie 70/80 - Flachlaufstreifen



### LKW 22.5" - gemischter Einsatz/Baustelle - Flachlaufstreifen



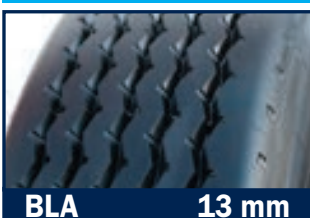
### LKW 22.5" - Schwerer Baustelleneinsatz - Flachlaufstreifen



### Budget - Line



### LKW 19.5"/22.5" Trailer/Auflieger/Anhänger - Budget-Line



385/65 R 22,5



Kunde:

---



---



---

**Runderneuerungswerk für Nutzfahrzeugreifen**  
 Frankenstraße 1 · 97762 Hammelburg-Westheim · Tel.: 09732/788 666-0 · Fax: 788 666-19  
 Internet: www.reifen-mueller.com · E-mail: runderneuerung@reifen-mueller.com

# KARKASSEN-ANKAUF

Kunden.Nr.:		Ausfall-KK vernichten gegen Gebühr		LLKW / LKW-Karkassen			Datum:	Feld bitte freilassen
Menge	Dimension	ja	zurück*	Original	1 x RU	Fabrikat	Kommission	

\* Rücklieferung von Altgummi ist nur gegen Kostenbeteiligung möglich.  
**Bemerkung:** Gutschrift erfolgt nach Prüfung der Karkassen. Es gelten die Ihnen bekannten Geschäftsbedingungen.



# Allgemeine Geschäfts- und Lieferbedingungen

1. Unsere Geschäftsbedingungen, die allen Vereinbarungen und Angeboten zugrundeliegen, gelten durch Auftragserteilung oder Annahme der Lieferung als anerkannt. Sie können von uns jederzeit geändert werden, soweit sie dem AGB-Gesetz nicht widersprechen.  
Für den Fall der Unwirksamkeit einer der Bestimmungen bleiben die übrigen Bestimmungen hierdurch unberührt.
2. Lieferbedingungen
  - a) Soweit der Vertragspartner den Regeln über den kaufmännischen Verkehr unterliegt, gilt als Erfüllungsort und Gerichtsstand Bad Kissingen.
  - b) Unsere Lieferungen und Leistungen erfolgen zu den am Tage der Absendung oder Abholung gültigen Preisen und Geschäftsbedingungen.
  - c) Unterliegt der Vertragspartner den Regeln über den kaufmännischen Verkehr, sind wir berechtigt, unsere Preise entsprechend anzupassen, wenn sich nach Vertragsschluß die zugrundeliegenden Verhältnisse, insbesondere die Preise unserer Lieferanten ändern.
3. Zahlungsbedingungen
  - a) Unsere Rechnungen sind sofort nach Erhalt ohne jeden Abzug zu bezahlen.
  - b) Wechsel und Scheck werden von uns nur zahlungshalber angenommen. Kosten und Diskontspesen gehen zu Lasten des Käufers.  
Die Annahme von Wechseln und Schecks behalten wir uns vor. Sie werden unter der Bedingung des richtigen Eingangs des vollen Betrages gutgebracht.  
Für richtiges Vorzeigen und Beibringen von Protesten übernehmen wir keine Gewähr.  
Werden die Zahlungsziele überschritten, sind wir ohne Zahlungsaufforderung berechtigt, für die Dauer der Zielüberschreitung Fälligkeitszinsen in Höhe von 4 % über dem jeweiligen Wechseldiskont der Deutschen Bundesbank, mindestens jedoch 7 % auf den Bruttobetrag der fälligen Rechnungen zu berechnen.
  - c) Das Eigentum für durch uns gelieferte Waren bleibt bis zur vollständigen Zahlung vorbehalten. Der Käufer ist verpflichtet, uns von jeder Pfändung zu unterrichten. Im Falle der Weiterveräußerung der unter Eigentumsvorbehalt gelieferten Waren geht der Anspruch auf Zahlung des vereinbarten Entgeltes unter Anspruch auf Rücküberlegung auf uns über.

## Garantie- und Gewährleistungsbedingungen

1. Sämtliche Arbeiten werden von fachmännisch geschultem Personal und unter Verwendung bester Rohmaterialien ausgeführt. Für die in unserem Werk ausgeführten Arbeiten übernehmen wir die Gewähr nach Maßgabe der gesetzlichen und der nachfolgenden Bedingungen:
    - a) Wir übernehmen keine Gewähr für eine bestimmte Kilometerleistung. Auch von unseren Abnehmern dürfen beim Wiederverkauf keine diesbezüglichen Zusagen gegeben werden.
    - b) Jeder Anspruch auf Gewährleistung ist ausgeschlossen für Reifen, die
      - als Sekunda- oder Gespannwagendecken besonders gekennzeichnet sind;
      - von Dritten erneuert oder repariert wurden. Gleichfalls haften wir nicht für versteckte Mängel oder Alterungs- bzw. Ermüdungserscheinungen an Karkassen, die trotz sorgfältiger Prüfung nicht erkannt wurden.
    - c) Bei von uns erneuerten und reparierten Reifen ist die Mängelhaftung u. a. ausgeschlossen, sofern
      - Änderungen des Profils (z. B. durch Nachschneiden) vorgenommen worden sind;
      - es sich um eine unerhebliche Minderung des Wertes oder der Tauglichkeit handelt;
      - der von der Industrie jeweils vorgeschriebene Luftdruck nicht eingehalten wurde;
      - der Reifen einer übermäßigen, vorschriftswidrigen Beanspruchung ausgesetzt war, beispielsweise durch Überschreitung der zulässigen Belastung oder vorgeschriebenen Fahrgeschwindigkeit;
      - der Reifen durch unrichtige Radstellung schadhafte wurde oder durch von uns nicht verschuldete andere Störungen im Radlauf (dynamische Unwucht) in seiner Leistung beeinträchtigt wurde;
      - das Schadhafwerden des Reifens auf eine nichtlehrenhaltige oder rostige Felge zurückzuführen ist;
      - der Reifen auf einer anderen als vorgeschriebenen Felge montiert war;
      - der Reifen durch äußere Einwirkungen und mechanische Verletzungen schadhafte geworden ist;
      - die Beschädigungen auf Fahrlässigkeit oder auf Unfall zurückzuführen sind;
      - der Reifen an der defekten gewordenen Stelle bereits Veränderungen durch eine Reparatur oder dergleichen erfahren hat;
      - das Kaufdatum der Reifen lt. unserer Rechnung und nach Gesetz länger als 6 Monate zurückliegt;
      - der Reifen unsachgemäß gelagert war;
      - Reifen auf Kundenwunsch ohne Garantie erneuert wurden
    - d) Bei von uns durchgeführten Montagearbeiten hat sich der Fahrer des Wagens von der Ordnungsmäßigkeit der durchgeführten Arbeiten zu überzeugen. Wir weisen darauf hin, daß nach kurzer Fahrt die Radmutter nachgezogen werden müssen. Für Folgeschäden wird keine Haftung übernommen, außer bei Vorsatz und grober Fahrlässigkeit.
    - e) Die Gewährleistung ist ausgeschlossen, wenn der Anspruch verjährt ist. Bei Gewährleistungsansprüchen für erneuerte Reifen, Erneuerungsarbeiten, Dienstleistungen und Reparaturen gilt ausschließlich die gesetzliche Verjährungsfrist von sechs Monaten.
    - f) Die Abtretung von Gewährleistungsansprüchen ist in jedem Stadium des Verfahrens ausgeschlossen. Als zur Erhebung von Gewährleistungsansprüchen berechtigt gelten unsere unmittelbaren Abnehmer und die mit uns in laufender Geschäftsverbindung stehenden Händler.
    - g) Den Reifen, für die ein Gewährleistungsanspruch geltend gemacht wird, ist ein vollständig ausgefülltes und vom Anspruchstellenden persönlich unterzeichnetes Reklamationsformular beizufügen. Die Rücksendung erfolgt auf Gefahr des Anspruchstellers. Unterliegt der Anspruchstellende den Regeln über den kaufmännischen Verkehr, so treffen ihn die Kosten des Transports der beanstandeten Reifen zu uns.
    - h) Die Gewährleistungsansprüche werden entschieden auf der Grundlage von technischen Feststellungen, die sich bei der Prüfung des Reifens ergeben.
    - i) Falls die einwandfreie Begutachtung des Reklamationsstückes es erfordert, sind wir berechtigt, den betreffenden Reifen zu zerschneiden.
  - j) Gewährleistungsansprüche werden von uns mit dem Hinweis bestätigt, daß zwei Wochen nach Abgabe unserer Erklärung (Datum des Poststempels) unser Angebot als angenommen, gilt und der Reifen entweder verschrottet wird oder seine Mängel durch Instandsetzung gemäß unseren aufgrund unseres technischen Gutachtens gemachten Vorschlags behoben werden, wenn nicht zwischenzeitlich schriftlich Einspruch erfolgt.
  - k) Der Anspruch des Abnehmers auf Lieferung eines einwandfreien Reifens anstelle eines mit erheblichen Mängeln behafteten Reifens wird erfüllt durch umtauschweise Lieferung eines Ersatzreifens. Dabei wird auf den am Tage der Ersatzlieferung gültigen Preis, der als angemessen festgestellte Minderungsnachlaß gewährt. Es steht uns wahlweise das Recht zu, diesen Minderungsnachlaß in bar oder durch Gutschrift in laufender Rechnung zu vergüten. Sofern Mängel durch Instandsetzung ordnungsgemäß beseitigt werden können, wird der Anspruch auf Gewährleistung auf die Ausführung dieser Instandsetzungsarbeiten beschränkt. Die dafür entstandenen Kosten werden je nach Lage des Falles vollständig oder anteilig übernommen. Bei Fehlschlagen der Ersatzlieferung oder der von uns vorgenommenen Nachbesserung, kann der Anspruchsteller wahlweise die Herabsetzung der Vergütung oder die Rückgängigmachung des Vertrages verlangen.
  - l) Fahrzeug-Reifen, für die eine Ersatzlieferung gemäß Ziffer 11 gewährt worden ist, gehen in unser Eigentum über.
  - m) Ersatzansprüche für abgefahrenen Decken, welche wider Erwarten infolge von Mängeln, die sich erst im Fabrikationsablauf herausstellen, für eine Instandsetzung ausfallen, können nicht geltend gemacht werden.
  - n) Für weitergehende Schäden haften wir nur soweit, als uns grob Verschulden zur Last fällt.  
Das gleiche gilt auch für die Beratungen oder Empfehlungen durch unsere Mitarbeiter.
  - o) Notwendige Karkassenreparaturen berechnen wir gesondert nach Material- und Zeitaufwand netto.
2. Die Garantie und Gewährleistung von Neureifen und Autozubehörartikel richtet sich nach den Allgemeinen Geschäftsbedingungen des jeweiligen Herstellerwerks, welche jederzeit eingesehen werden können.
  3. Reifen die von uns nach der Runderneuerung mit 2. RU bzw. 3. RU gekennzeichnet wurden sind nur für den eingeschränkten Einsatz zulässig (Baustelle).
  4. Für Gebrauchtreifen wird keine Garantie übernommen.
  5. Ausgeschlossen sind Schadenersatzansprüche jeder Art für Personenschäden, Sachschäden und Betriebsstörungen, soweit uns nicht Vorsatz und grobe Fahrlässigkeit zur Last gelegt werden.
  6. Soweit der Vertragspartner den Regeln über den kaufmännischen Verkehr unterliegt, gilt als Gerichtsstand Bad Kissingen vereinbart.

**Wir weisen darauf hin, daß wir die Verantwortung für Loswerden der Muttern ablehnen und bitten Sie, die Muttern selbst nachzuziehen und nach einigen Kilometern Fahrt das Nachziehen zu wiederholen. Trotz aller Vorsichtsmaßnahmen und festem Anziehen besteht die Möglichkeit, daß sich durch verschiedene Umstände doch eine Mutter löst.**

**Schreibt der KFZ-Hersteller bestimmte Drehmomentwerte vor, so ist zum Nachziehen der Räder ein Drehmomentschlüssel zu benutzen. Sofern bei festgefressenen Radmuttern, die beim Reifenwechsel nur mit großem Kraftaufwand zu lösen sind, Schäden an diesen, den Radbolzen und Bremsstromeln entstehen, können keine Ersatzansprüche geltend gemacht werden.**

**Ferner ist zu beachten, daß wir bei Wiederverwendung von alten Schläuchen, Bändern und Tubelessventilen keine Gewährleistung übernehmen.**

# RM-Qualitätserneuerung steht für Zuverlässigkeit und Leistungsfähigkeit



Wenn Ihre Karkassen bei uns ankommen, werden sie zunächst gründlich und sorgfältig untersucht, um festzustellen, ob sie unserem Qualitätsstandard für die Runderneuerung entsprechen.



Die Belegemaschine berechnet und belegt genau die Laufstreifenlänge, die für die jeweilige Karkasse benötigt wird.

Dies geschieht nicht nur durch eine optische Prüfung, sondern erfolgt mit einem hochmodernen Shearographie-Gerät. Hierbei werden auch kleinste Schadstellen festgestellt.



Die Perfektion der Belegetechnik ist unser Ringtread-Verfahren. Der Laufstreifen hat keinen Stoß, somit wird dieser optimal auf die Karkasse aufgebracht



Dann werden sie unter Druck auf entsprechenden Felgen auf einer der modernsten, computergesteuerten Rauhaschinen geraut. Diese Maschine gleicht jede Karkasse automatisch an und rundet sie so, dass der Reifen nach dem Aufbringen des Laufstreifens so gleichmäßig und ruhig läuft, wie ein Neureifen.



Anschließend wird der Reifen im Vakuumzustand in einem Heizkessel vulkanisiert. Der Vulkanisierungsprozess erfolgt unter Temperaturen, die den Betriebs-temperaturen eines Reifens unter normalen Betriebsbedingungen entspricht. Nach ca. 4 Stunden ist dieser Prozess abgeschlossen.

Der Bindegummi verbindet den Laufstreifen mit der Karkasse. Dies ist dann das stärkste Element des fertigen, runderneuterten Reifens.



In der Hochsaison verlassen ca. 350 Reifen täglich unser Runderneuerungswerk.



## Runderneuerungswerk für Nutzfahrzeugreifen

Frankenstraße 1 · 97762 Hammelburg-Westheim · Telefon 0 97 32/788 666-0 · Telefax 0 97 32/788 666-19  
Internet: [www.reifen-mueller.com](http://www.reifen-mueller.com) · Email: [runderneuerung@reifen-mueller.com](mailto:runderneuerung@reifen-mueller.com)

modernste Produktion • hochwertige Materialien • hohe Laufleistung • maximale Sicherheit • geringer Rollwiderstand